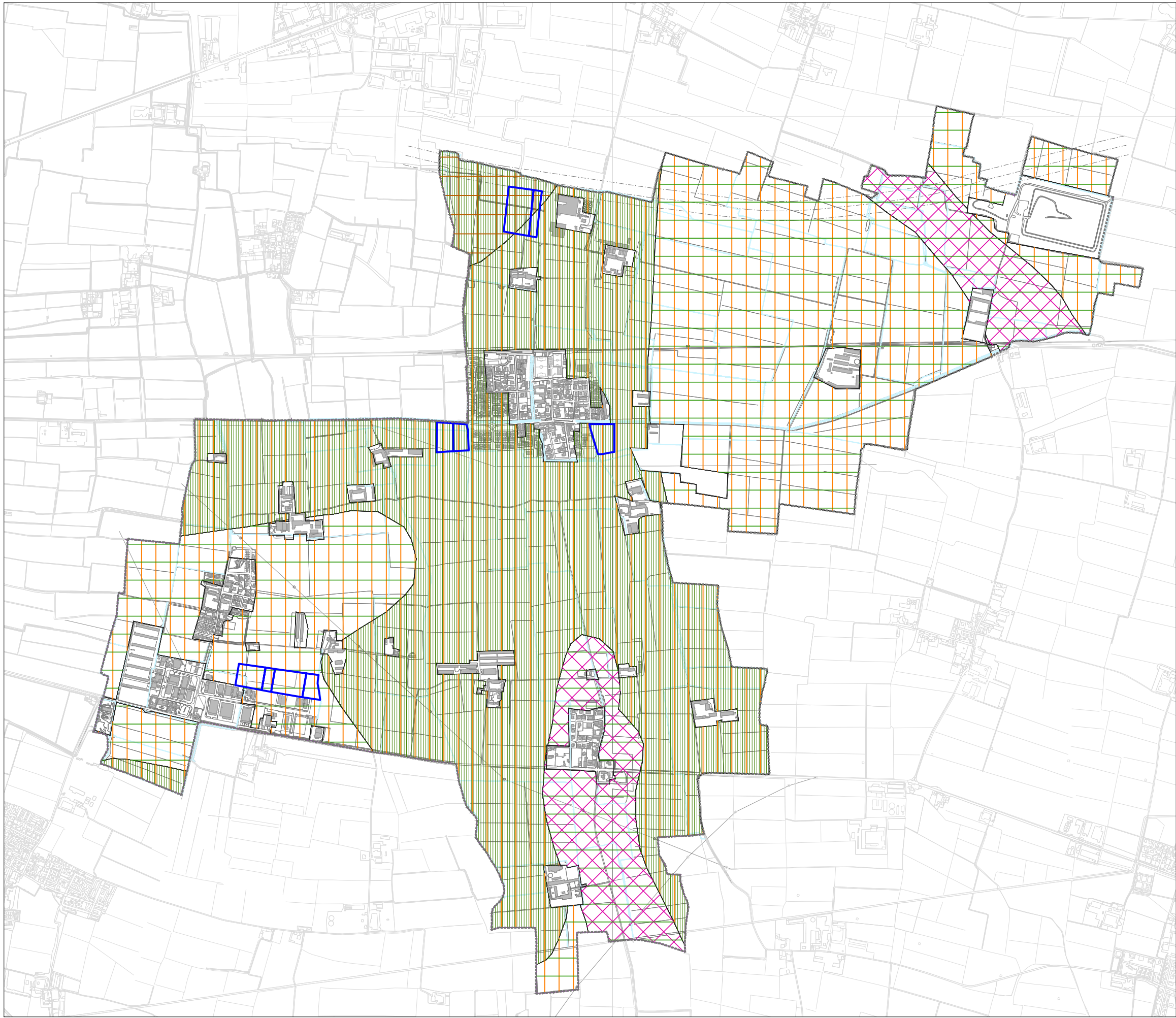
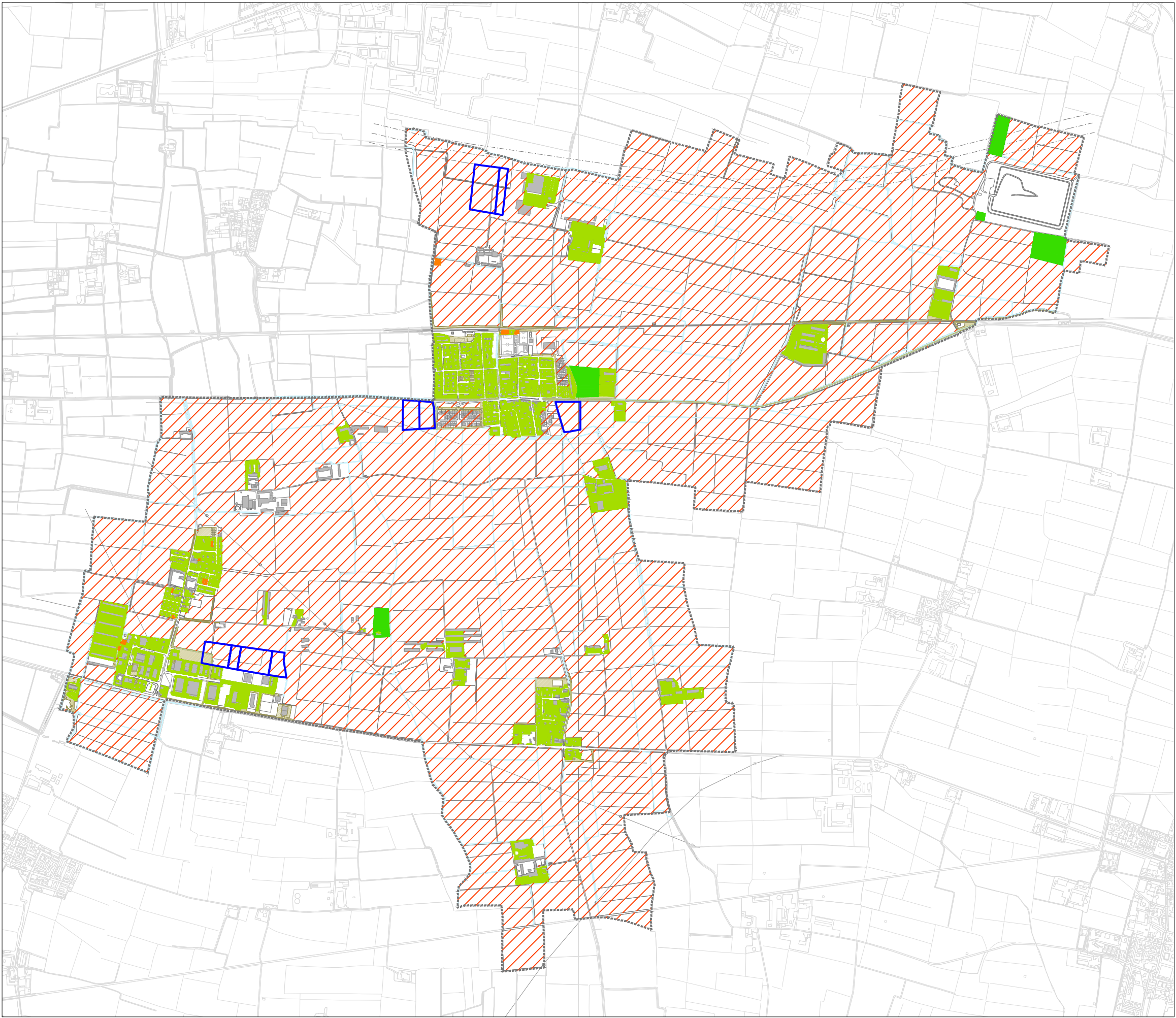


1. COMPONENTE "PECULIARITA' PEDOLOGICHE"



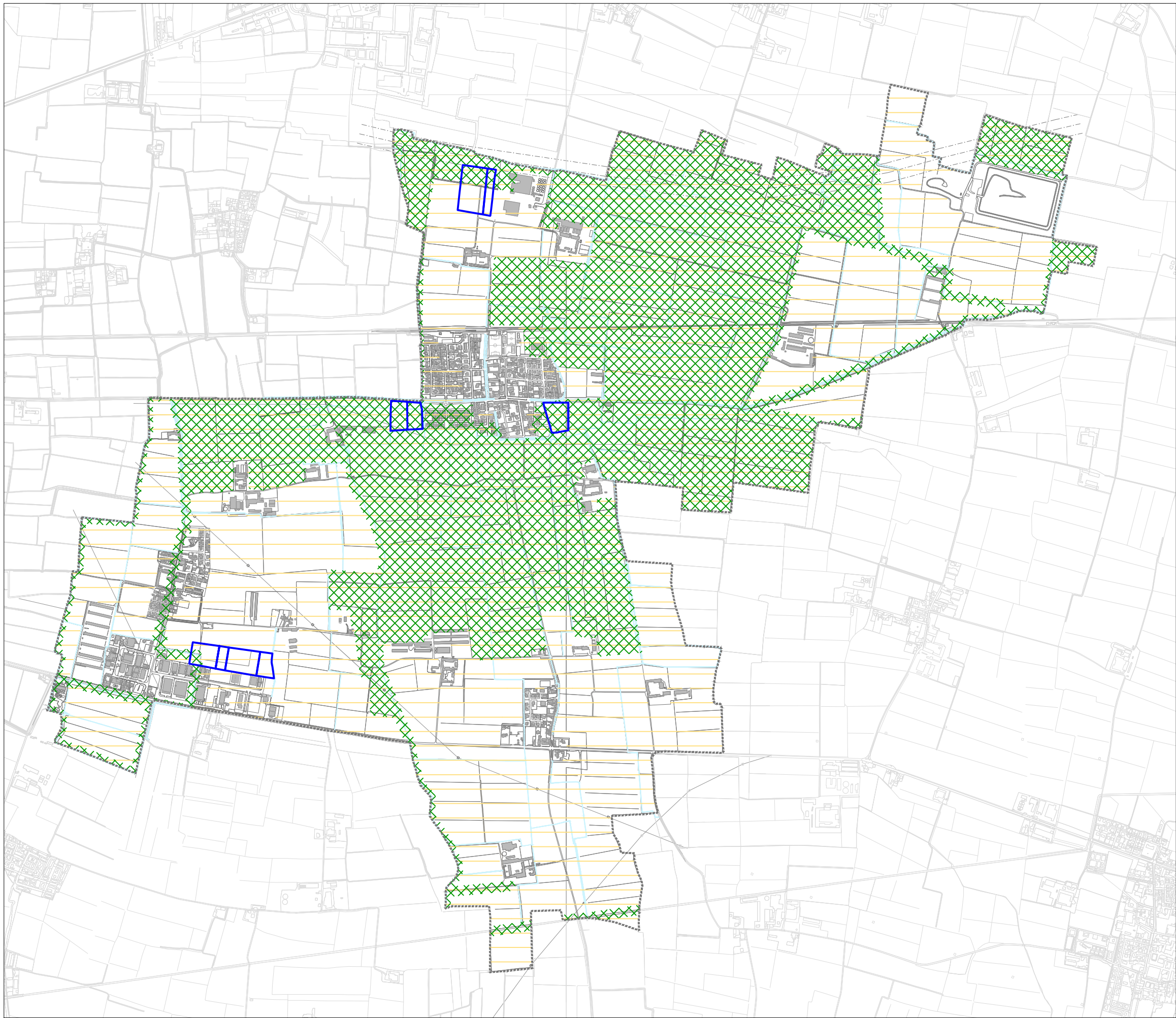
2. COMPONENTE "GRADO DI UTILIZZO"



LEGENDA

- VALORE QUALITA' DEI SUOLI LIBERI
- 10
- 8
- 1
- 5
- 10
1. COMPONENTE "PECULIARITA' PEDOLOGICHE"
- a) - ATTITUDINE ALLO SPANDIMENTO DEI LIQUAMI (fonte PTR)
- S1
- S2
- S3
- b) - CAPACITA' PROTETTIVA NEI CONFRONTI DELLE ACQUE SOTTERRANEE (fonte PTR)
- M (media)
- E (elevata)
2. COMPONENTE "GRADO DI UTILIZZO"
- LEGENDA
- a) - USO DEL SUOLO AGRICOLO (fonte DBT Regionale)
- AIUOLE, GIARDINI E PRATI
- BOSCHI
- INCOLTO
- ORTICOLE
- SEMINATIVI
3. COMPONENTE "PECULIARITA' NATURALISTICHE DEI SUOLI"
- LEGENDA
- a) - VALORE NATURALISTICO DEI SUOLI (fonte PTR)
- BASSO
- b) - RETI ECOLOGICHE (fonte PTR+PTCP)
- ELEMENTI DI SECONDO LIVELLO R.E.R.
4. COMPONENTE "PECULIARITA' PAESAGGISTICHE DEI SUOLI"
- LEGENDA
- a) - CLASSI DI SENSIBILITA' PAESISTICA (fonte PGT)
- 1° SENSIBILITA' BASSA
- 2° SENSIBILITA' MEDIO - BASSA
- 3° SENSIBILITA' MEDIA
- 4° SENSIBILITA' ALTA
- 5° SENSIBILITA' MOLTO ALTA
- b) - LUOGHI ED ELEMENTI DI RILIEVO PAESAGGISTICO (fonte PTCP)
- EX GALASSO
- RISCHIO ARCHEOLOGICO

3. COMPONENTE "PECULIARITA' NATURALISTICHE DEI SUOLI"



4. COMPONENTE "PECULIARITA' PAESAGGISTICHE DEI SUOLI"

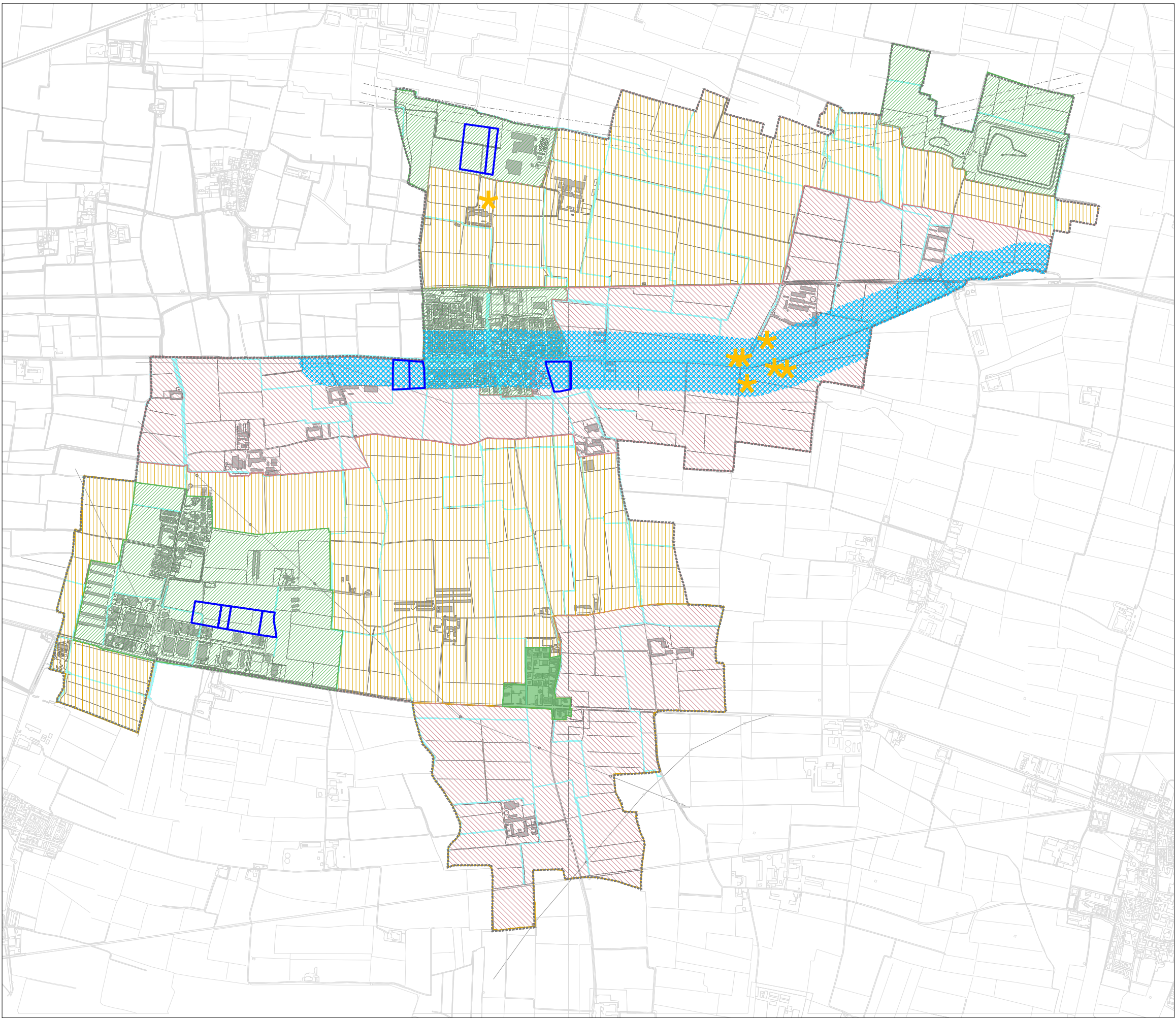
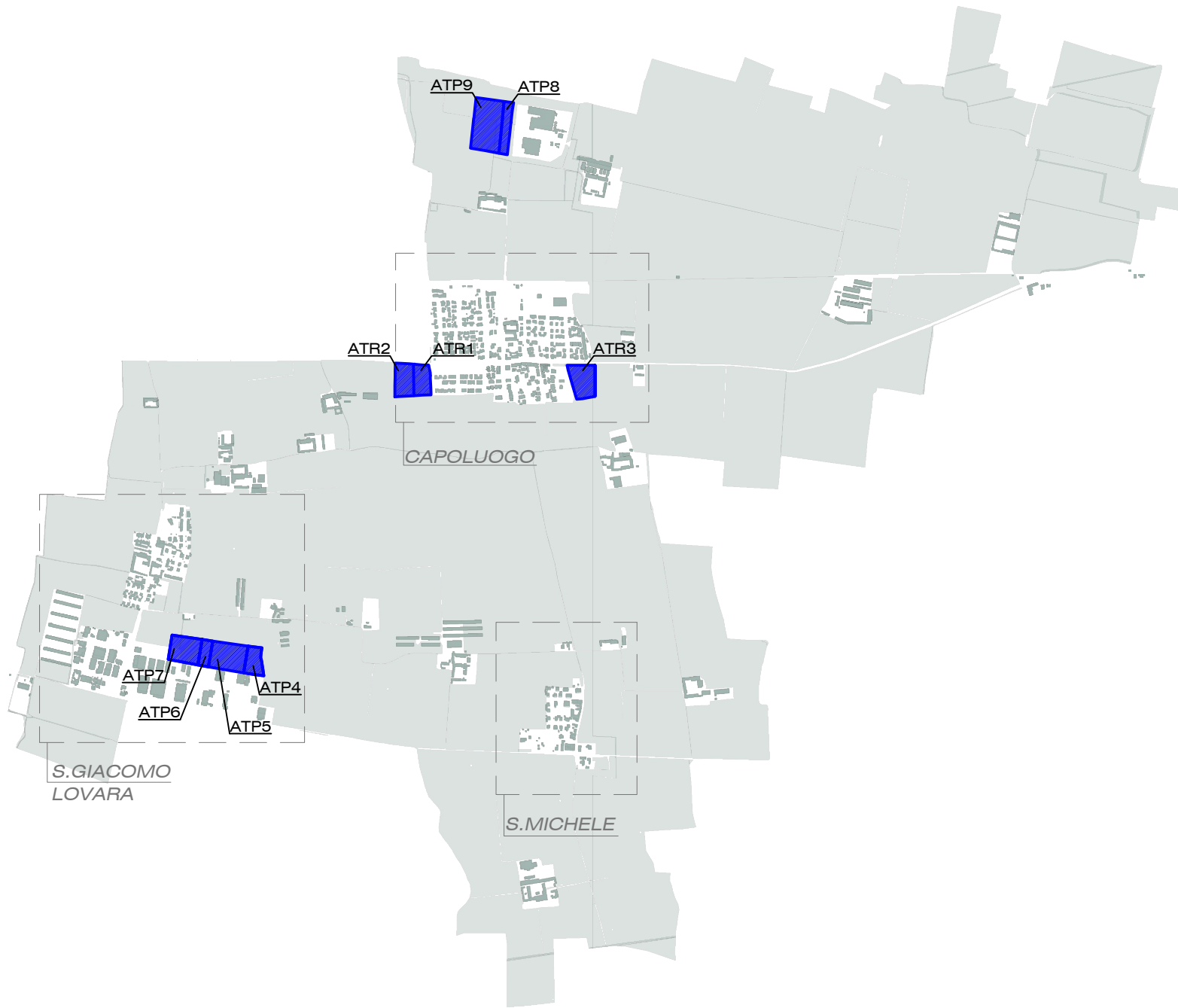


TABELLA DI VALUTAZIONE DELLA QUALITA' DEI SUOLI LIBERI NEGLI AMBITI DI TRASFORMAZIONE																								
SIGLA	DENOMINAZIONE	SUPERFICIE	1. COMPONENTE "PECULIARITA' PEDOLOGICHE"					2. COMPONENTE "GRADO DI UTILIZZO"					3. COMPONENTE "PECULIARITA' NATURALISTICHE"					4. COMPONENTE "PECULIARITA' PAESAGGISTICHE"					TOTALE	MEDIA
			a)					a)					a) b)					a) b)						
			ST	ST	ST	ST	ST	ST	ST	ST	ST	ST	ST	ST	ST	ST	ST	ST	ST	ST	ST	ST		
ATR 1	TRE FILARI	10.917,00	mq	10					10			1			6	1	7							
ATR 2	POSTUMIA OVEST	13.020,00	mq	10					10					6	1	7					10	8		
ATR 3	DOBSETTO GRANDE	17.038,00	mq	10					10					6	1	7					10	8		
ATP 4	VISNADELLO	9.512,00	mq	10				5						6	1				6					
ATP 5	CAMPO DEI POLLU	20.373,00	mq	10				5						6	1				6					
ATP 6	CAMPOSANTO	6.007,00	mq	10				5						6	1				6					
ATP 7	LOVARA	16.279,00	mq	10				5				1			6	1	7			6				
ATP 8	MELIA	9.992,00	mq	10				1							6	1	7			6				
ATP 9	BREDINA OFFREDI	31.412,00	mq	10				1							6	1	7			6				



Comune di Malagnino

Provincia di Cremona

PGT

Piano di Governo del Territorio

ai sensi della
L.R. 11.03.2005 n°12
e successive modifiche ed integrazioni

adottato il
approvato il

con del C.C. n°
con del C.C. n°

QUADRO CONOSCITIVO

elaborato QC.1.2.2.7

scala 1:5.000

ANALISI DEL CONSUMO DI SUOLO

Carta della qualità dei suoli

Tavola Unica

PROGETTISTA:

MARCO TURATI architetto
VIA GRADO N°11 - 26100 CREMONA
TEL/FAX 0372 28417
architetto@marcoturati.it

SINDACO:
sig. Eugenio Zini

ASSESSORE AL TERRITORIO:
sig. Donato Losito

DAVIDE GEREVINI dott. amb.
Valutazione Ambientale Strategica

GIOVANNI BASSI dott. geol.
Componente Geologica

RESPONSABILE DEL PROCEDIMENTO:
arch. Gianfranco Lini